

Мобильный агент для смарт-регистраторов. Краткое руководство пользователя

ВЕРСИЯ ДОКУМЕНТА: 1.0

АНТОН А. ВЫШИНСКИЙ

Оглавление

<i>Раздел I. Введение</i>	2
Назначение устройства	2
Назначение документа	2
<i>Раздел II. Общий вид и функциональные возможности</i>	2
Общий вид устройства	2
Функциональные возможности СПО	3
Программный интерфейс СПО	3
Техническая поддержка	4

Раздел I. Введение.

Назначение устройства.

Смарт-регистратор (далее, устройство), разработан с целью оснащения сотрудников организации и мобильных групп, современными системами видеонаблюдения.

Задачей, решаемой смарт-регистратором, является видеофиксация рабочих процессов, событий и инцидентов. Устройство предоставляет возможности видеозаписи и стриминга, передачи данных геопозиционирования и телеметрии, а также позволяет передавать РТТ-сообщения и оповещения по нажатию специальных кнопок.

Назначение документа.

Материал документа представляет собой краткое руководство пользователя и направлен на формирование у пользователя смарт-регистратора основных навыков по работе с устройством.

Раздел II. Общий вид и функциональные возможности.

Общий вид устройства

Устройство, представляет собой моноблок в защищенном корпусе. Общий вид и органы управления представлены на рисунке 1

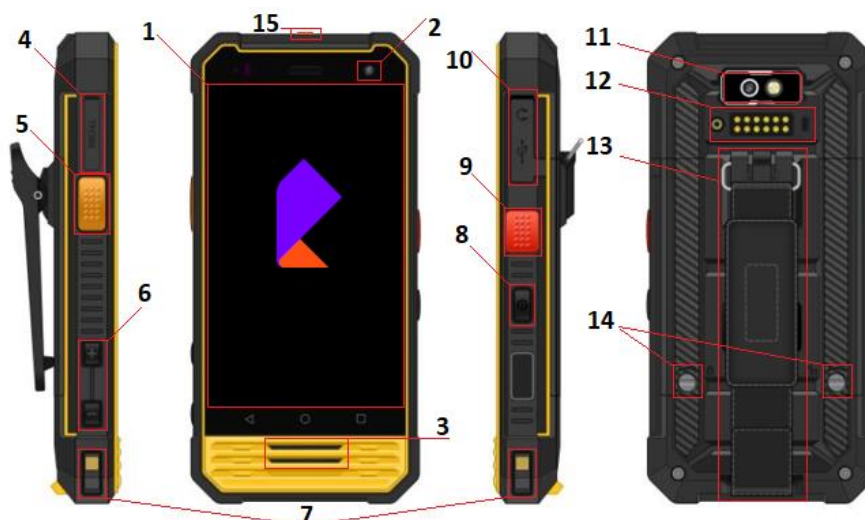


Рис. 1. Общий вид устройства.

, где:

- | | |
|--------------------------|--|
| 1. Дисплей | 10. USB- порт и разъем для подключения гарнитуры |
| 2. Фронтальная камера | 11. Задняя камера со вспышкой |
| 3. Динамик и микрофон | 12. Интерфейс подключения внешней камеры |
| 4. Слот под SIM-карту | 13. Клипса крепления к одежде |
| 5. Кнопка «Стрим» | 14. Винты батарейного отсека |
| 6. Регулировки громкости | 15. Кнопка «SOS» |
| 7. Зарядные площадки | |
| 8. Кнопка «ВКЛ/ВЫКЛ» | |
| 9. Кнопка «РТТ» | |

Функциональные возможности СПО

СПО устанавливаемое в смарт-регистратор обладает следующим функционалом:

1. Запись видео во внутреннее хранилище ведется с разрешением:
 - a. FHD 1920*1080P, 25 FPS
 - b. HD 1280*720P, 25 FPS
 - c. SD 720*480P, 25 FPS
2. Стриминг видео производится с разрешением:
 - a. HD 1280*720P, 25 FPS
 - b. SD 720*480P, 25 FPS
3. События сохраняются во внутренней памяти устройства.
4. Запись видео, сохраняется во внутренне хранилище, с возможностью указания длины фрагмента по 5, 10, 30 минут.
5. Запись видео ведется циклично или до заполнения внутреннего хранилища ИВР, в зависимости от настройки.
6. Формат сжатия видео осуществляться по стандарту H.264.
7. Записанные фрагменты хранится в контейнере MP4.
8. Запись аудио осуществляется по стандарту AAC.
9. GNSS-данные передаются в формате NMEA.
10. Передача голосовых сообщений осуществляется по стандарту PTT, нажатием кнопки.
11. Передача тревожного сигнала SOS осуществляется нажатием кнопки.

Программный интерфейс СПО

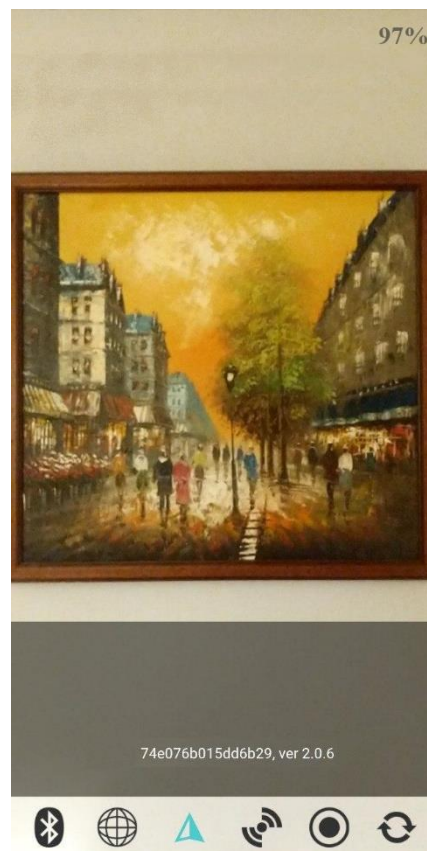
Интерфейс СПО представлен на рисунке 2

В верхнем правом углу расположен индикатор уровня заряда аккумулятора устройства.

Ниже, серийный номер и версия СПО.

Панель индикации состояний состоит из (слева направо):

1. Индикатор статуса подключения Bluetooth
2. Индикатора статуса подключения к серверу
3. Индикатор статуса подключения GPS
4. Индикатор статуса стриминга
5. Индикатор статуса видеозаписи
6. Индикатор статуса синхронизации с Терминалом



Техническая поддержка.

В особых случаях, при возникновении проблем в работе смарт-регистратора или для получения дополнительных консультаций, вы можете обратиться к администратору системы или в службу сопровождения пользователей.